

ILOXAIR

ILOX 97

MALLIT
ILOX 97 R
ILOX 97 L
ILOX 97W R
ILOX 97W L

Kuiskaavan hiljainen ilmanvaihto

Käyttö

- Tarpeenmukainen ilmanvaihto
- Lämmöntalteenottolaite huoneistokohtaiseen ilmanvaihtoon
- Tuloilmasuodatin (F7) takaa puhtaan sisäänpuhallusilman
- Asennus sisätiloihin
- Ok-talot, rivitalot ja kerrostaloasunnot
- Ohjaus ILOX -sädinkuvulla tai erillissäätimellä



Ominaisuudet

- Kuiskaavan hiljainen laite, äänitaso 33 dB(A) (75 l/s 100 Pa)
- Max. ilmavirta -130 l/s 100 Pa.
- Sisäänrakennettu kesäohitus
- Huoltoystävällinen
- Ovi saranoitu ja varustettu tyylikkäällä sulkusalvalla
- Laite varustettu ovikytkimellä
- Nerokas kattoasennusteline (lisävaruste), säästää aikaa asennuksessa
- Jälkilämmitys sähköllä tai vedellä, markkinoiden tehokkain vesipatteri mahdollistaa kytkemisen suoraan lattialämmitysverkostoon
- Ohjaustapa on monipuolinen, sädinkupu, erillinen säädin jne.
- Takka-, kosteus- ja tehostuskytkimien kytkentä erittäin helppoa
- Termo Ice huurtumisenestojärjestelmä takaa erinomaisen vuosihyötysuhteen (lisävaruste), myös jälkiasennuspaketti.

-Huomisen ilmanvaihto-

ILOX AIR

ILOX 97

Ominaisuudet

Perusominaisuudet

- Jälkilämmitys sähkövastuksella tai vesipatterilla (malli W).
- Tehokas lämmöntalteenottokeino.
- Puhaltimien huolto helppoa, irrottaminen ilman työkaluja.
- Kondenssiliitäntä sijoitettu koneen takaosaan.
- Sisäänrakennettu kesäohituspelti
- Saranoitu ovi, jossa huoltokytin.
- Kone varustettu säätömuuntajalla.
- Takka- ja tehostuskytkentävalmius.
- Sulatusautomaattikka on toteutettu perinteisesti termostaatin ohjaamana.
- Tehokkaat suodattimet.

Ilox säädinkupu Design



Ilox säädinkupu Basic



Nopeuden valintakytkin



Lisävarusteet

- Nopeuden valintakytkin.
- Säädinkupu ILOX.
- Kattoasennuslevy pikakiinnityksellä.
- Höyrysulun tiivistyslevy.
- Kosteuskytkin, tehostuskytkin.
- Ylipaineistus, takkakytkin.
- Etuvastus 0,9 kW.
- Äänenvaimennuselementti.
- Edistyksellinen Termo Ice-sulatusautomaattikka.

Termo Ice

Edistyksellinen huurtumisen esto takaa parhaan mahdollisen vuosihyötysuhteen ja lisää asumismukavuutta kun vältetään turhia tulopuhaltimen pysähtelyjä.

Automaattikka vartioi lämmöntalteenottokeinoa sen koko pituudeltaan, ja sulattaa sen vasta sitten, kun kenno on huurtunut riittävästi. Sulatustoiminta ei käynnisty koskaan tilanteessa, jossa korkeasta poistoilman kosteudesta johtuva kondenssivesi tukkii kennon lamellien välejä, mutta jäätymisvaaraa ei ole.

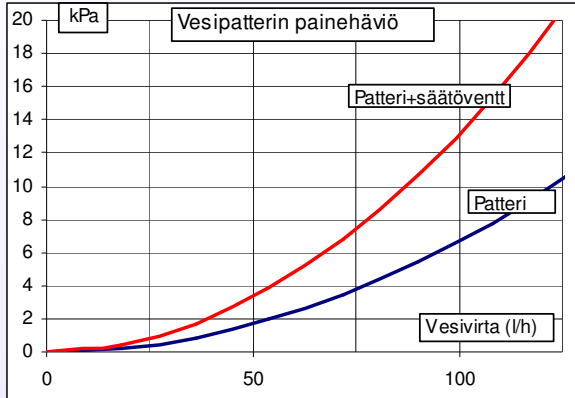
Ei alipaineen aiheuttamia ongelmia hyvin rakennetuissa tiiviissä asunnoissa. Tärkeä ominaisuus alueilla joilla esiintyy radonia.

-Huomisen ilmanvaihto-

Tekniset ominaisuudet

Vesikiertoinen jälkilämmitys

Ilox W -koneet on varustettu kokoluokkansa tehokkaimmalla vesipatterilla. Patteri on varustettu tarvittavalla säätöautomaattikalla ja kolminkertaisella jäätymissuojauksella. Patteri on mitoitettu toimimaan myös matalalämpöisellä vedellä, esim. lattialämmitys.



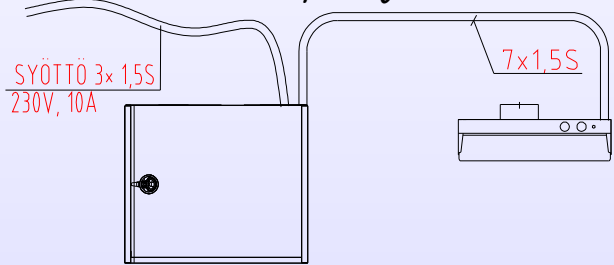
ILOX 97/99, vesipatterin mitoitus

Tuloilman lämpötila ennen patteria 0 °C
Vastaa ulkolämpötilaa -25...-30 °C

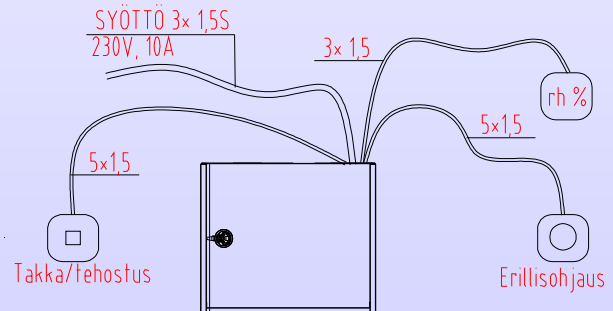
Menov. lämpöt. °C	Ilmavirta l/s	Mitoitustilanne		
		Vesivirta (l/h)	Teho (kW)	Tuloilma (°C)
70	40	20	1	20
	60	30	1,4	20
	80	40	1,9	20
	100	45	2,4	20
50	40	30	1	20
	60	45	1,4	20
	80	62	1,9	20
	100	81	2,4	20
35	40	57	1	20
	60	95	1,4	20
	80	126	1,8	19
	100	126	2	17

Sähkökytkentä

Säädinkupu ohjauksella



Ohjaus erillisellä nopeudenvälitsimellä



Ilox 97 muuntaja

Laite on varustettu muuntajalla jossa on 9 eri säätönopeutta valittavissa. Ylensä käytetään 3-4 nopeutta.

Urakoitsijalla on mahdollisuus asettaa muuntajasta vaihtoehtoiset säätöarvot 200, 180, 155, 135, 110, 90 ja 65 V. Lähes portaaton säätömahdollisuus, hiljainen kokonaisuus.

Äänitaso

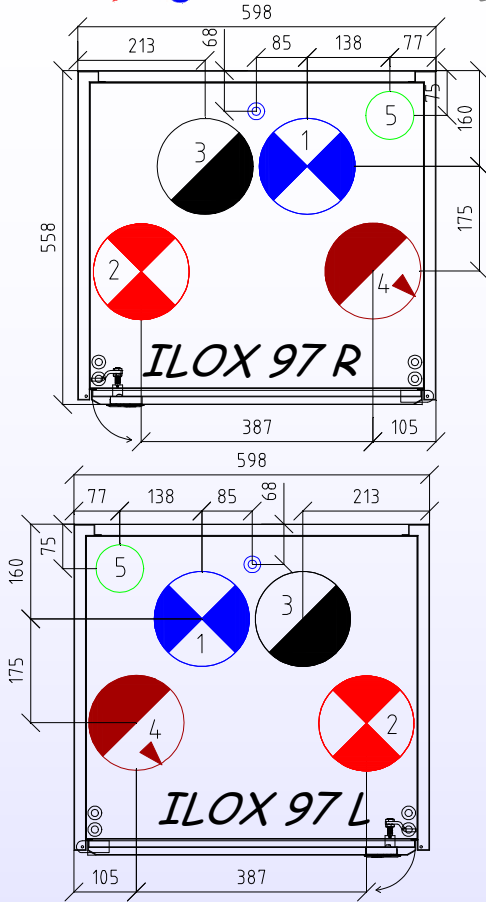
ILOX 97 Tuloilmakanava									ILOX 97 Poistoilmakanava										
Äänitekniset suoritusarvot oktaavikaistoittain ilmakanavistoon									Äänitekniset suoritusarvot oktaavikaistoittain poistoilmakanavistoon										
Säätönopeus									Säätönopeus										
Ohjausjännite (V)	60	80	100	120	140	160	180	230	Ohjausjännite (V)	60	80	100	120	140	160	180	230		
Ilmavirta (dm ³ /s)	22	32	44	57	72	84	92	108	Ilmavirta (dm ³ /s)	22	33	45	60	75	88	100	115		
Oktaavikaistan keskitajuus (Hz)	63	71	72	74	77	79	77	79	83	63	72	64	66	68	69	70	73	73	
LW, dB	125	56	59	64	69	73	77	80	82	125	49	55	56	62	66	69	71	73	
	250	41	50	56	63	68	72	76	80	250	35	39	46	52	57	61	64	67	
	500	39	46	51	57	62	67	71	75	500	30	33	35	39	45	49	51	55	
	1k	29	39	47	54	58	61	64	67	1k	22	21	30	35	39	43	45	48	
	2k	16	29	37	44	50	55	59	64	2k	"	"	"	19	25	32	36	39	42
	4k	"	17	28	36	42	47	51	55	4k	"	"	"	11	18	22	25	29	
	8k	"	"	14	25	32	38	43	48	8k	"	"	"	"	"	"	12	16	
L _{WA} , dB(A) kanavassa	47	50	55	60	65	69	73	76	L _{WA} , dB(A) kanavassa	46	42	44	49	53	57	59	62		
									" äänenkehitys ei ylitä taustamelua Mitattu 16.08.2005										
									Vaipan läpi tuleva äänenpainetaso huoneeseen, jossa 10m ² äänenabsorptio.										
									L _{WA} , dB(A)										
									60 80 100 120 140 160 180 230										
									" 25 28 30 33 36 38 41										

-Huomisen ilmanvaihto-

ILOXAIR

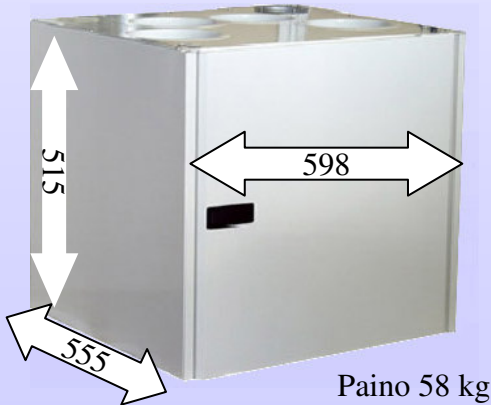
ILOX 97

Tekniset arvot



- 1 = Ulkoilma(160) 2 = Tuloilma(160)
3 = Poistoilma(160) 4 = Jäteilma(160)
5 = Kiertoilma (80)

Mitat ILOX 97

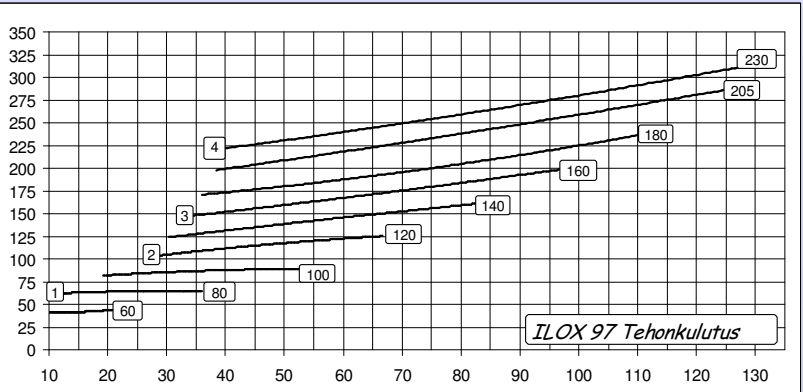
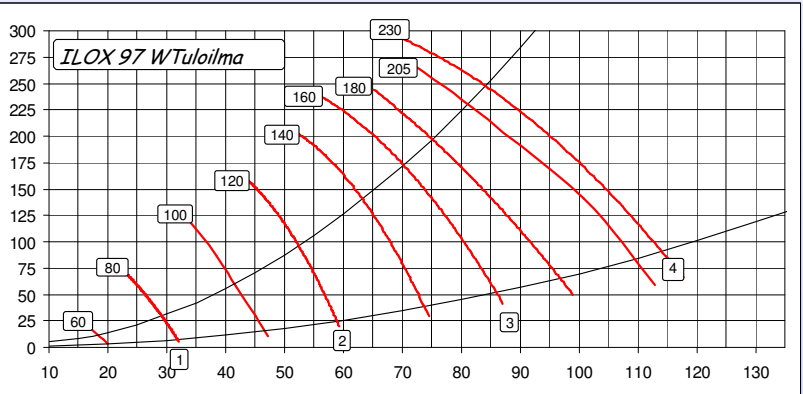
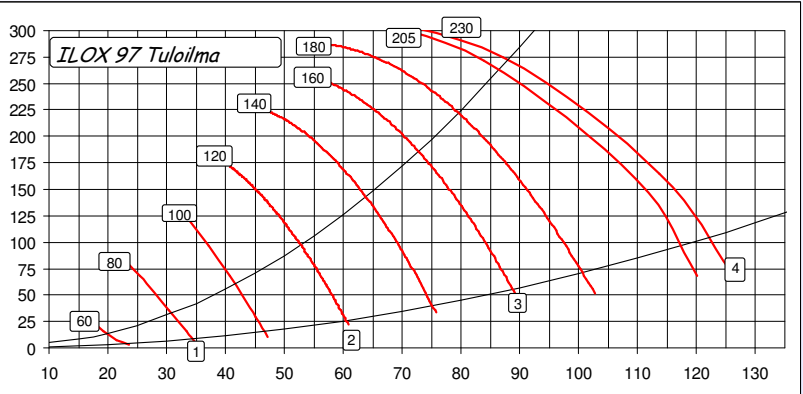
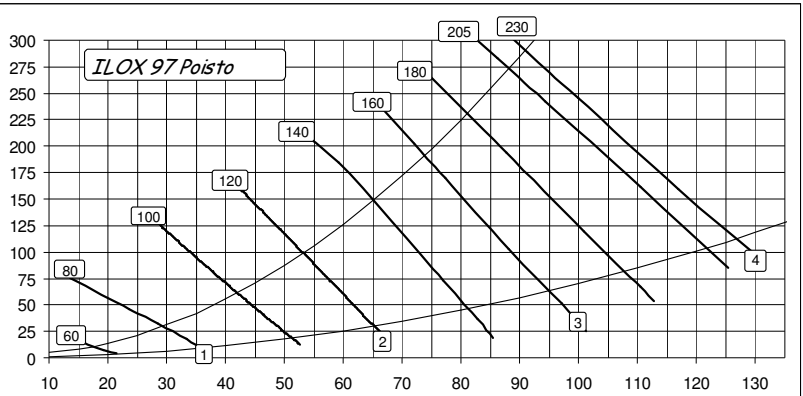


Paino 58 kg

ILOX 97

Asennus lämpimiin sisätiloihin
Kone varustettu moniporrasmuuntajalla.
LTO-kennon ohitus vakiona.
Jälkilämmitys vastus 0,9 kW.
Tuloilman tehonsäätö, (15..25 °C)
Huurtumisenestoautomaattikka termostaatilla.
Puhaltimien teho 360W. Helppo huoltaa.
Suuret suodattimet, F7 ja G3.

ILOXAIR Oy Köydenpunojankatu 14 B
www.iloxair.fi



ILOX 97 W

Jälkilämmitys Wedellä, Teho noin 2 kW (35 °C)
Tuloilman lämpötilan säätöautomaattikka liitostarvikkeineen.
Wesipatteri varustettu kolminkertaisella jäätymissuojalla.

-Huomisen ilmanvaihto-

Pidätämme oikeuden muutoksiin

20100 TURKU

Puh 02 2390 111 Fax. 02 2390 122
11.11.2005