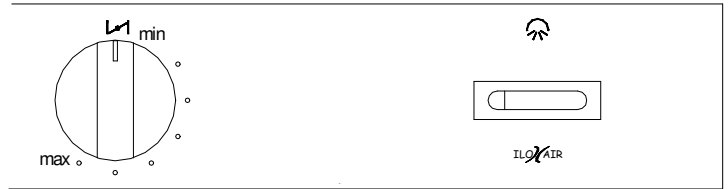


Ohjauspaneelin toiminnot

Liesikuvun valokatkaisin

Oikea reuna alhaalla valo päällä.

Vasen reuna alhaalla valo pois päältä

*Liesikuvun sulkupellin säädin*

Säädinkupujen sulkupellin säädin on ajastimella varustettu

sulkeutuva säädin. Säätimen ollessa maksimiasennossa kuvun tehostusilmavirtaa ohjaava läppä on auki n. 60 min.

Sulkupelti tulee pitää auki ruuanvalmistuksen aikana, jolloin tehostetaan kuvun kärynsieppauskykyä, muina aikoina sulkupelti pidetään kiinni.

VAROITUS!

Pidä ilmanvaihtojärjestelmäsi aina päällä. Rakenteista, ihmisistä ja maaperästä tulee asuntoon kuormituksia jotka voivat aiheuttaa terveydellisiä haittoja. Liiallinen kosteus rasittaa myös rakenteita sekä aiheuttaa kosteus- sekä homevaurioita. Tästä syystä rakentamismääräyskokoelmat vaativat että ilmanvaihto pidetään koko ajan päällä ja sen tehoa säädetään tarpeenmukaisesti.

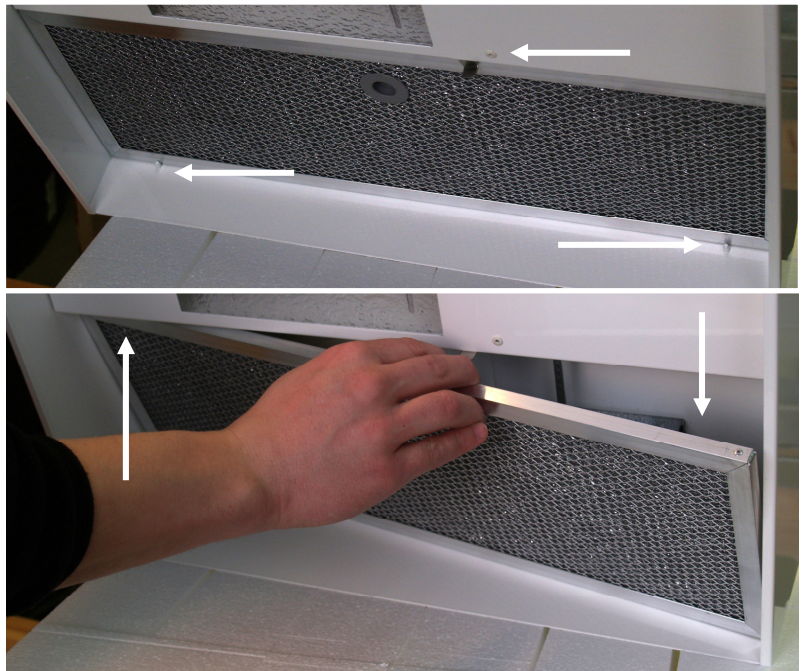
HUOLTO-OHJE

Liesikuvun poistoilmamäärän varmistamiseksi puhdista rasvasuodatin joka kuukausi tai tarvittaessa.

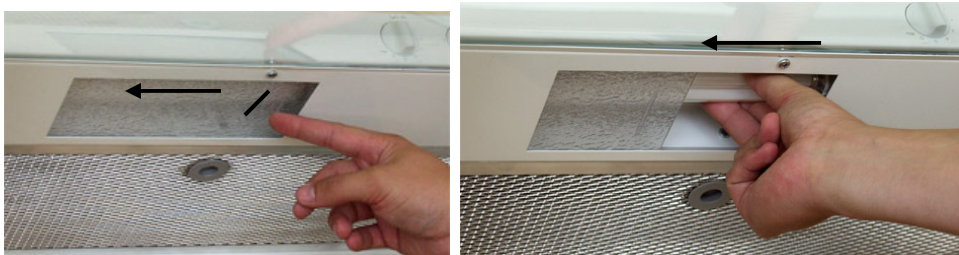
Rasvasuodattimen puhdistuksessa annettujen ohjeiden laiminlyönti saattaa aiheuttaa tulipalovaaran.

Rasvasuodatin

1. Käännä rasvasuodatinta pidättelevä vipu suodattimen edestä pois.
2. Poista rasvasuodatin: kääntämällä suodatin kuvan mukaiseen asentoon, vasen kulma ylös kuvun pohjaa päin.
3. Asennus takaisin päinvastaisessa järjestyksessä. Huomioi, että rasvasuodatin jää lepäämään tukipisteiden varaan (kuvassa).



HUOM! Liesikuvun alapuolella liekittäminen ehdottomasti kielletty.

Lampun vaihtaminen, loistelamppu

Liu'uta lamppua suojaava pleksi painamalla kynnellä tai tasapäisellä meisselillä urasta vasemmalle, irrota lamppu vetämällä sitä vasemmalle. Lamppu tyyppiä 230V G23 PL 11W.

Puhdista liesikupu säännöllisesti, puhdistuksessa voidaan käyttää aineita, jotka on tarkoitettu polttomaalattujen ja muovipintojen puhdistukseen.

ILOXAIR OY, Köydenpunojankatu 14 B, 20100 TURKU, FINLAND; www.iloxair.fi .

5.12.2007

Pidätämme oikeuden muutoksiin